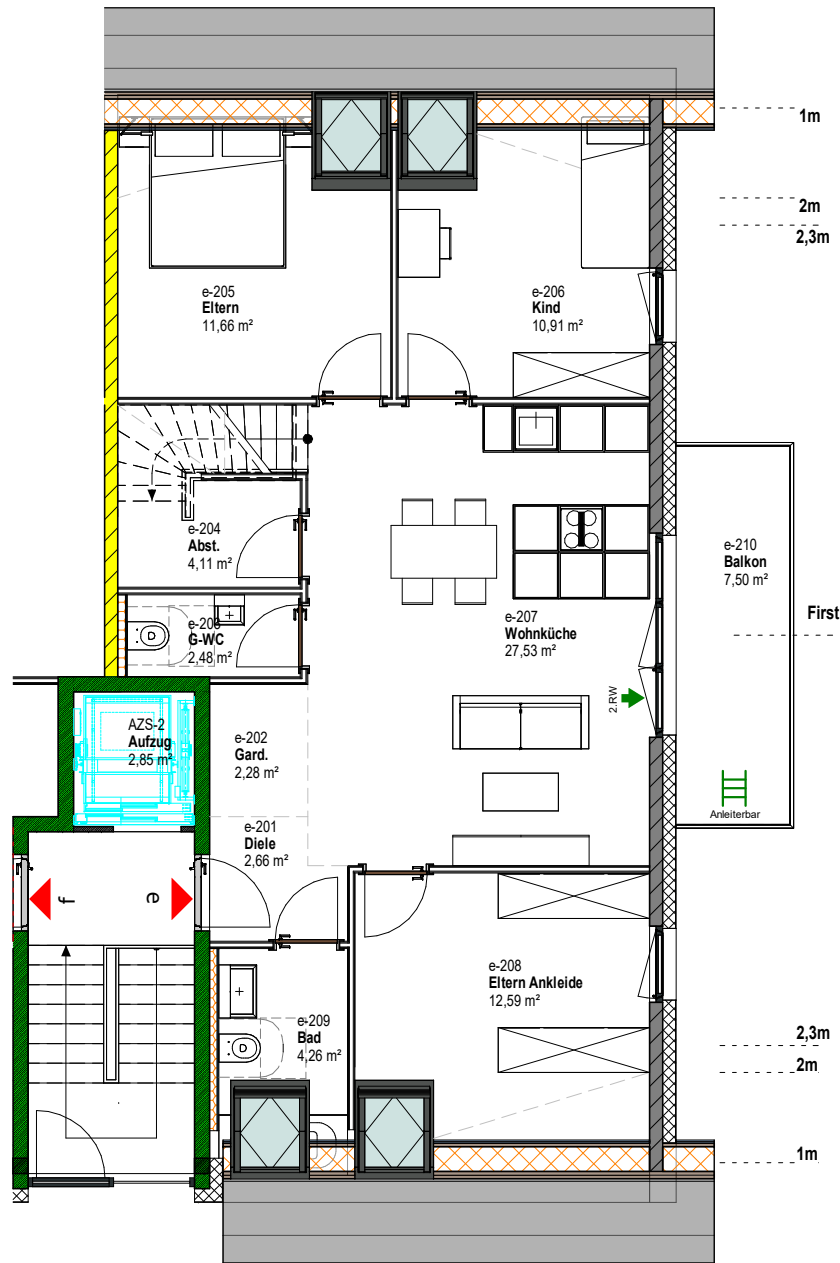
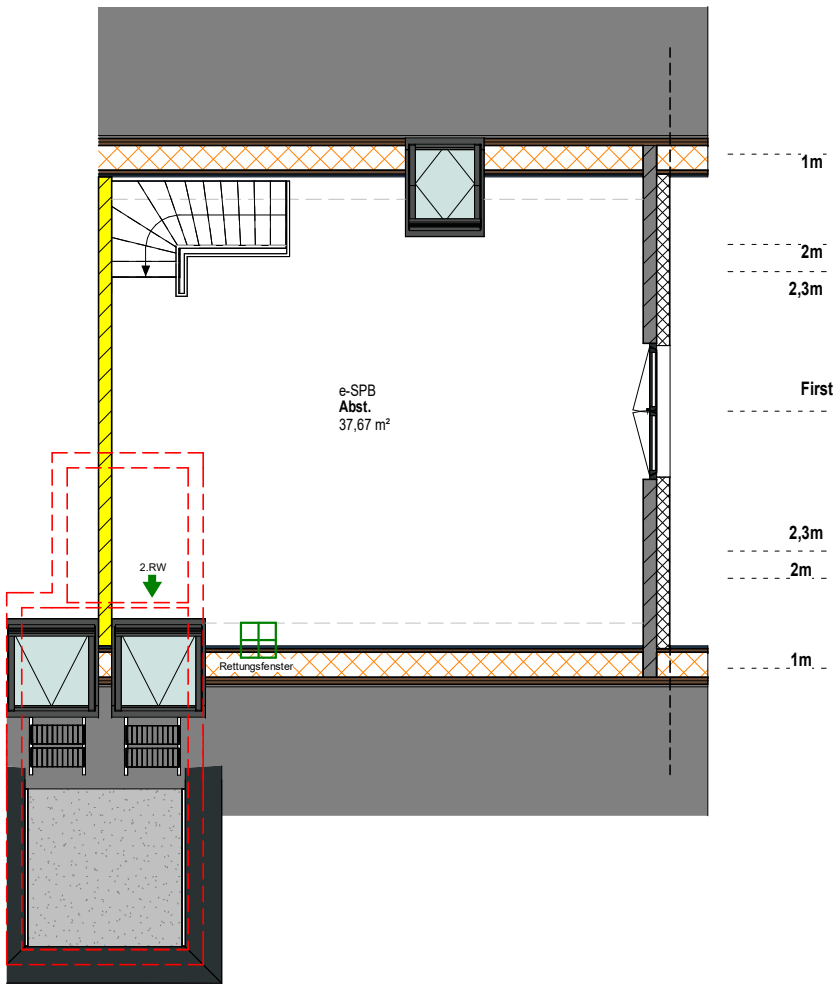


Wohnflächen nach WoFIV_e			
Nr	Name	Faktor	WF-Berechnung
e-201	Diele	1	2,66 m²
e-202	Gard.	1	2,28 m²
e-203	G-WC	1	2,48 m²
e-204	Abst.	1	4,11 m²
e-205	Eltern	1	11,66 m²
e-206	Kind	1	10,91 m²
e-207	Wohnküche	1	27,53 m²
e-208	Eltern Ankleide	1	12,59 m²
e-209	Bad	1	4,26 m²
e-210	Balkon	0,4	3,00 m²
e-SPB	Abst.	1	37,67 m²
Gesamt: 11			119,14 m²



Grundriss DG



Grundriss Spitzboden