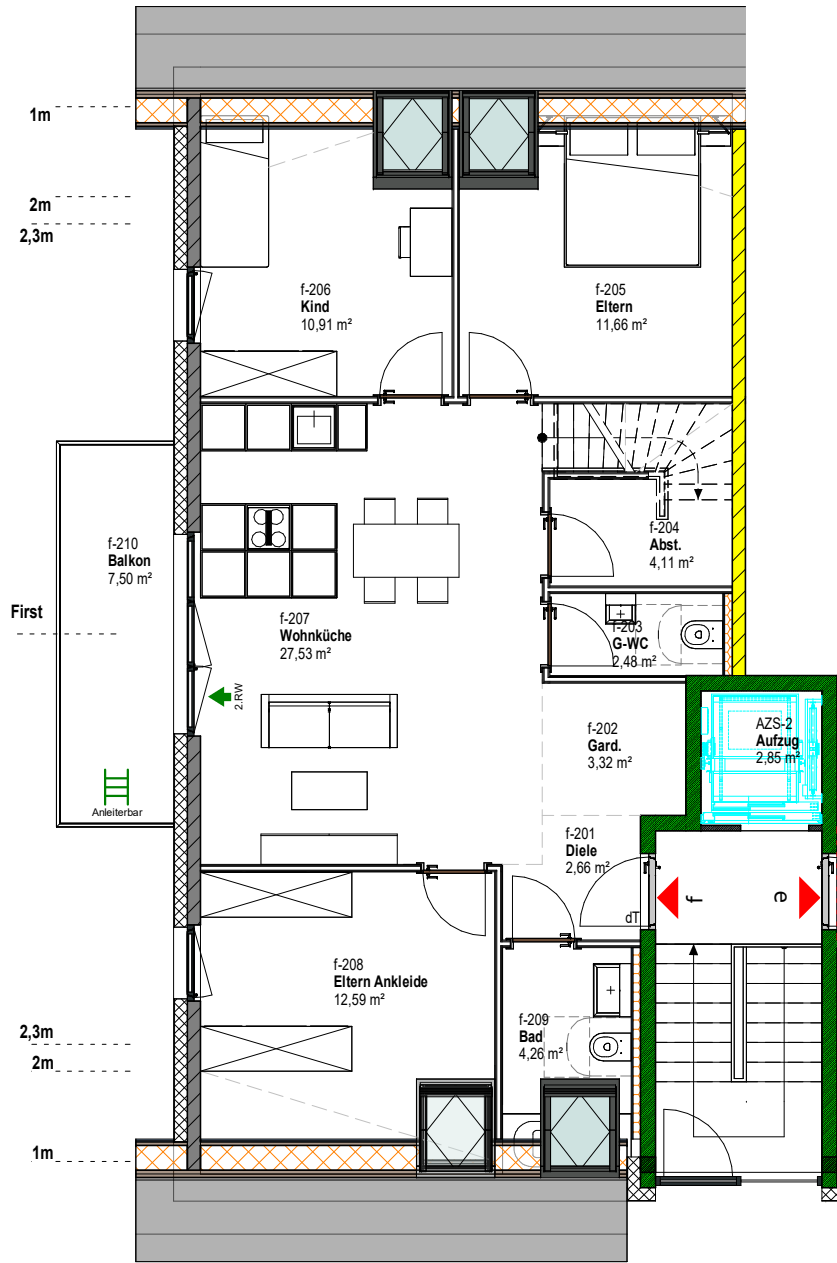
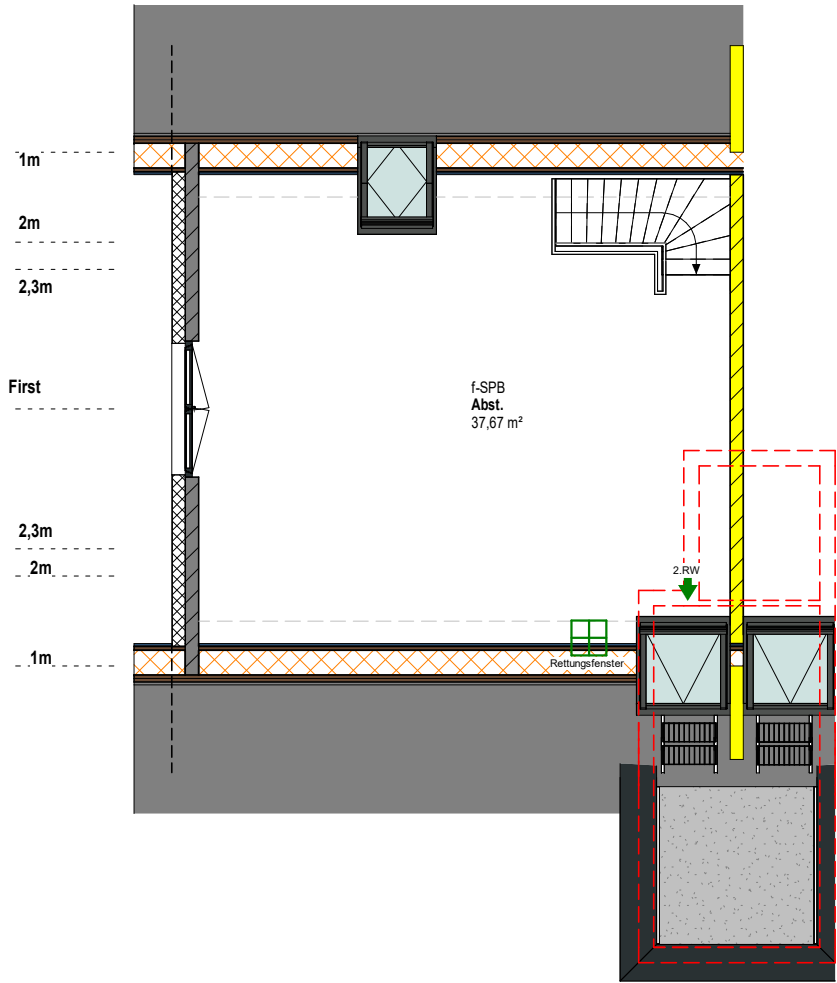


Wohnflächen nach WoFIV_f			
Nr	Name	Faktor	WF-Berechnung
f-201	Diele	1	2,66 m²
f-202	Gard.	1	3,32 m²
f-203	G-WC	1	2,48 m²
f-204	Abst.	1	4,11 m²
f-205	Eltern	1	11,66 m²
f-206	Kind	1	10,91 m²
f-207	Wohnküche	1	27,53 m²
f-208	Eltern Ankleide	1	12,59 m²
f-209	Bad	1	4,26 m²
f-210	Balkon	0,4	3,00 m²
f-SPB	Abst.	1	37,67 m²
Gesamt: 11			120,19 m²



Grundriss DG



Grundriss Spitzboden